

Piattaforme semoventi a braccio articolato

Z[®]-34/22 IC

Caratteristiche tecniche

Modelli	Z-34/22 IC 2x4	Z-34/22 IC 4x4
Misure		
Altezza massima di lavoro*	12,52 m	12,54 m
Altezza massima piano di calpestio	10,52 m	10,54 m
Sbraccio orizzontale di lavoro	6,78 m	6,78 m
Altezza di scavalco massima	4,57 m	4,60 m
A Lunghezza piattaforma	0,76 m	0,76 m
B Larghezza piattaforma	1,42 m	1,42 m
C Altezza - a riposo	2,00 m	2,06 m
D Lunghezza - a riposo	5,64 m	5,66 m
E Altezza di trasporto	2,26 m	2,29 m
F Lunghezza di trasporto	4,08 m	4,11 m
G Larghezza	1,73 m	1,85 m
H Interasse	1,88 m	1,88 m
I Altezza minima - centro macchina da terra	0,15 m	0,17 m

Prestazioni

Portata	227 kg	227 kg
Rotazione della piattaforma	180°	180°
Rotazione jib verticale	139°	139°
Rotazione della torretta	355° non continua	355° non continua
Ingombro di coda	zero	zero
Velocità di traslazione - a riposo	4,8 km/h	4,8 km/h
Velocità di traslazione - macchina alzata**	1,1 km/h	1,1 km/h
Pendenza superabile - a riposo***	37%	45%
Raggio sterzata - interno	1,75 m	1,80 m
Raggio sterzata - esterno	4 m	4,11 m
Comandi	12V DC proporzionali	12V DC proporzionali
Pneumatici - riempiti in poliuretano espanso	23 x 37 cm	25,4 x 42 cm fuoristrada

Potenza

Alimentazione 3 cilindri diesel D-1105 Kubota 19,4 kW (26hp) Tier IV

Unità di potenza ausiliaria	12 V DC	12 V DC
Capacità serbatoio idraulico	71,9 L	71,9 L
Capacità serbatoio carburante	35,2 L	35,2 L

Livello sonoro e vibrazioni

Livello pressione sonora (da comandi a terra)	<81 dBA	<81 dBA
Livello pressione sonora (da comandi piattaf.)	<80 dBA	<80 dBA
Vibrazioni	<2,5 m/s ²	<2,5 m/s ²

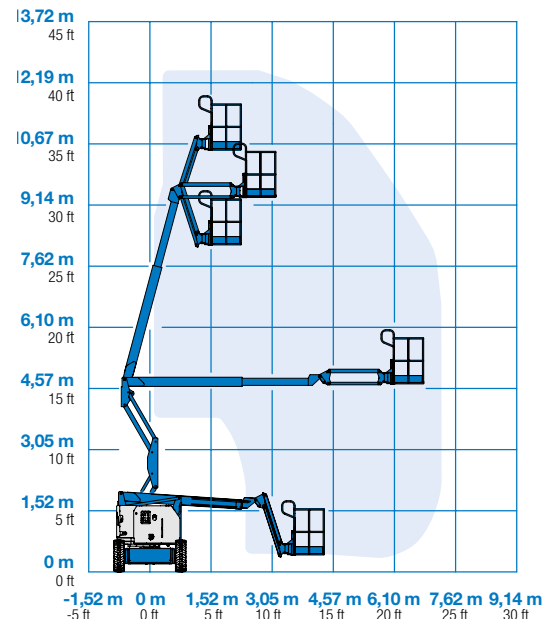
Peso****

Pneumatici industriali CE riempiti in poliuretano espanso	4.838 kg	N/A
Pneumatici fuoristrada CE riempiti in poliuretano espanso	4.892 kg	4.929 kg

Conformità alle normative

Direttive EU: 2006/42/EC - Macchine (standard armonizzato EN280); 2004/108/EC (compatibilità elettromagnetica); 2000/14/EC (Rumorosità all'aperto)

Diagramma di carico Z-34/22 IC

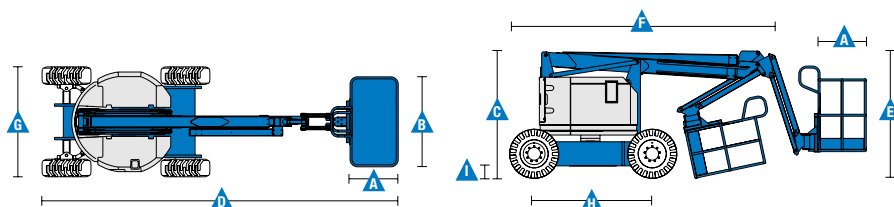


* L'altezza di lavoro espressa in metri equivale al piano di calpestio più 2 metri. Nei modelli per U.S.A., l'altezza di lavoro equivale al piano di calpestio più 6 piedi.

** In modalità sollevamento (piattaforma alzata), la macchina è progettata per l'uso esclusivamente su superfici solide e in piano.

*** La pendenza massima si riferisce alla guida su superfici inclinate. Vedere il manuale d'uso per i dettagli relativi alle pendenze.

**** Il peso può variare in funzione delle opzioni e delle normative del paese di utilizzo.

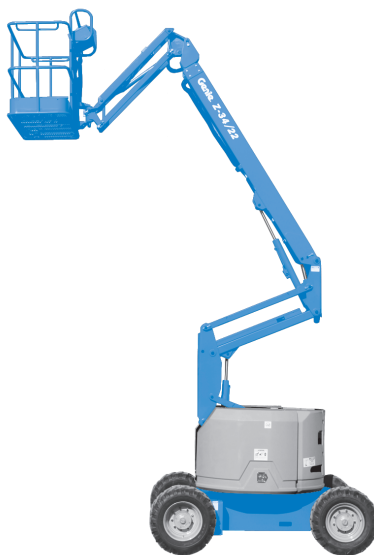


Piattaforme semoventi a braccio articolato

Z®-34/22 IC

Caratteristiche

Caratteristiche standard	Configurabile su misura	Accessori & optional
Misure Z-34/22 IC 2WD <ul style="list-style-type: none"> Altezza di lavoro 12,52 m Sbraccio orizzontale 6,78 m Altezza di scavalco 4,57 m Portata fino a 227 kg Z-34/22 IC 4WD <ul style="list-style-type: none"> Altezza di lavoro 12,54 m Sbraccio orizzontale 6,78 m Altezza di scavalco 4,6 m Portata fino a 227 kg Componenti di serie <ul style="list-style-type: none"> Jib articolato da 1,22 m con raggio di lavoro 139° Piattaforma autolivellante Rotazione idraulica della piattaforma Joystick a comando proporzionale Connettore per sistemi telematici Pulsante di sterzata su joystick Dispositivo di abilitazione alla traslazione Traslazione disabilitata con chassis in pendenza Cavo di alimentazione c.a. fino alla piattaforma Clacson Contaore Allarme acustico massima pendenza Segnale sonoro discesa e manovra Faro a luce intermittente Rotazione torretta di 355° non continua Sportelli sotto la torretta con serratura Ingombro di coda della torretta e anteriore del braccio pari a zero Motori integrati nei mozzi ruote a due velocità Design a doppio parallelogramma, per spostarsi verticalmente lungo i muri Allarme a contatto Lift Guard™ Potenza <ul style="list-style-type: none"> Alimentazione ausiliaria da 12 V DC 	Piattaforma <ul style="list-style-type: none"> In acciaio 1,42 m (di serie) Jib <ul style="list-style-type: none"> Jib articolato da 1,22 m Motore <ul style="list-style-type: none"> 3 cilindri diesel D-1105 Kubota 19,4 kW Tier IV Trazione <ul style="list-style-type: none"> 2 x 4 4 x 4 Opzioni Pneumatici <ul style="list-style-type: none"> Industriali, riempiti in poliuretano espanso (2 x 4 di serie) Industriali, antitraccia riempiti in poliuretano espanso Fuoristrada, riempiti in poliuretano espanso (4 x 4 di serie) 	Componenti opzionali <ul style="list-style-type: none"> Parapetto superiore ausiliario della piattaforma Alimentazione aria compressa in piattaforma Impianto AC in piattaforma: spina, presa con/senza interruttore differenziale con protezione magnetotermica Kit luci di lavoro (2 sul carro, 2 in piattaforma)⁽²⁾ Kit protezione per lavoro su velivoli^(1,2): imbottitura piattaforma in poliuretano espanso e sistema di disconnessione protetto Kit ambiente ostile⁽²⁾: cuffie cilindri, spazzole braccio rivestite e cofani quadro comandi in piattaforma Kit di disabilitazione sollevamento con chassis in pendenza Olio idraulico biodegradabile⁽²⁾ Track & Trace⁽³⁾ (unità GPS indicante la posizione della macchina e i dati operativi) Sportello quadro comandi in piattaforma con serratura Vassoio per gli attrezzi⁽⁴⁾ Opzioni alimentazione <ul style="list-style-type: none"> Marmitta per motore diesel con parascintille⁽²⁾ (solo Perkins) Gruppo manometri motore⁽²⁾: pressione olio, temperatura e tensione Gruppi generatore AC (110 V / 60 Hz o 220 V/50 Hz, 2200 W)⁽²⁾ Modulo di blocco bassa temperatura Kit partenza a freddo: riscaldamento motore e caricabatterie



⁽¹⁾ Riduce la capacità di carico della piattaforma di circa 27 kg. Disponibile soltanto su piattaforma standard, non compatibile con altre piattaforme o opzioni in piattaforma.
⁽²⁾ L'opzione deve essere preinstallata in fabbrica
⁽³⁾ Inclusa sottoscrizione al servizio per i primi 2 anni
⁽⁴⁾ Disponibile solo come ricambio